

## FIȘĂ DE DOCUMENTARE

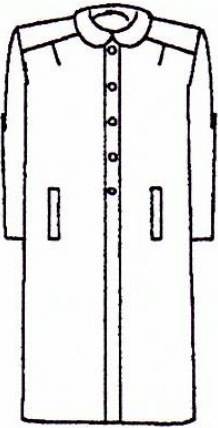
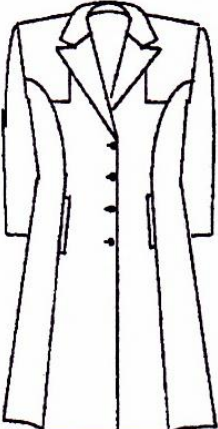
### Tipuri de bază ale produselor de îmbrăcăminte.

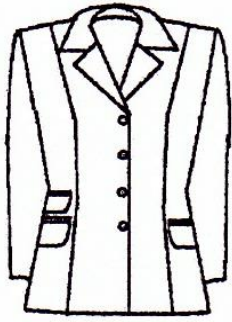
### Îmbrăcăminte pentru femei

*Tipurile de produse* se pot defini în funcție de poziția suprafeței de sprijin și de modul de protejare a părților corpului.

În tabelul 1 sunt reprezentate modelele tipice ale unor tipuri de bază ale produselor de îmbrăcăminte și sunt date definițiile acestora.

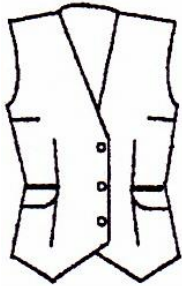
*Tabelul 1. Tipuri de bază ale produselor de îmbrăcăminte*

PRODUSE DE ÎMBRĂCĂMINTE PENTRU FEMEI	
	<p style="text-align: center;"><b>PALTONUL PENTRU FEMEI</b></p> <ul style="list-style-type: none"><li>• <b>Paltonul</b> este un produs de îmbrăcăminte exterioară, cu lungimea aproximativ până la genunchi, realizat din stofă groasă, straturi termoizolante intermediare și căptușeală, folosit în sezonul rece.</li></ul>
	<p style="text-align: center;"><b>PARDESIUL PENTRU FEMEI</b></p> <ul style="list-style-type: none"><li>• <b>Pardesiul</b> este o haină de stofă până la genunchi, mai subțire decât paltonul, care se poartă primăvara și toamna, peste celelalte haine.</li></ul>



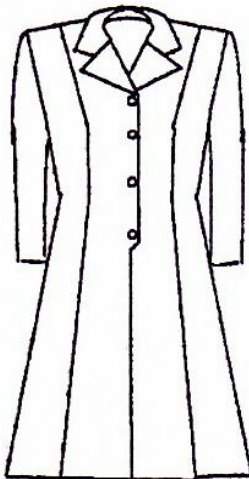
### JACHETA PENTRU FEMEI

- **Jacheta** este un produs de îmbrăcăminte exterioară, tricotat sau confecționat, încheiat în față, care acoperă partea superioară a corpului și care se poartă peste bluză sau peste rochie.



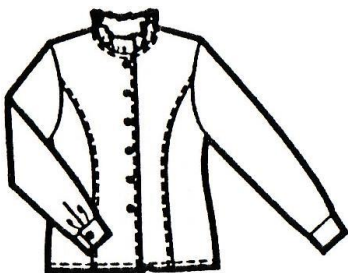
### VESTA PENTRU FEMEI

- **Vesta** este un produs de îmbrăcăminte scurt, fără mâneci și fără guler, purtat de femei peste bluză.



### ROCHIA PENTRU FEMEI

- **Rochia** este un produs de îmbrăcăminte cu sprijin pe umeri, pentru femei, care protejează trunchiul, facultativ membrele superioare și parțial membrele inferioare, se constituie din corsaj și fustă, indivizibile sau croite separat și asamblate pe linia taliei.



### BLUZA PENTRU FEMEI

- **Bluza** este un produs de îmbrăcăminte ușoară (intermediară) cu sprijin pe umeri, pentru femei, care protejează trunchiul, cu sau fără închidere, cu sau fără mâneci, confecționată dintr-un singur strat de material de grosime mică.



### FUSTA PENTRU FEMEI

- **Fusta** este un produs de îmbrăcăminte cu sprijin în talie, pentru femei, care protejează bazinul și membrele inferioare, parțial sau total.



### PANTALONI PENTRU FEMEI

- **Pantalonul** este un produs de îmbrăcăminte exterioară, cu sprijin în talie, caracterizat printr-o mare funcționalitate, care asigură o protecție maximă a părții inferioare a trunchiului și membrilor inferioare, fiecare separat, parțial sau total.

În cele ce urmează, sunt date definițiile altor produse de îmbrăcăminte:

- **Maioul** este un produs cu sprijin pe umeri, care acoperă trunchiul, are răscoială pentru gât și brațe și se îmbracă direct pe piele.
- **Chilotul** este un produs cu sprijin în talie, care acoperă bazinul sau parțial și coapsele, separat, și se îmbracă nemijlocit pe corp.
- **Impermeabilul** este un produs de îmbrăcăminte exterioară ce protejează trunchiul, membrele superioare și parțial membrele inferioare, are închidere pe toată lungimea feței și este destinat protecției corpului de intemperii (vânt, ploaie); stratul exterior este confecționat, de obicei, dintr-un material cu permeabilitate redusă la aer și apă.
- **Pelerina** este o haină largă, de lungimi variabile, fără mâneci, adesea cu glugă, care se poartă peste altă îmbrăcăminte; este în formă de guler mare, acoperă umerii și bustul și se poartă peste pantalon sau peste rochie.

Această enumerare poate fi extinsă.