

FIȘĂ DE DOCUMENTARE

Definirea îmbrăcăminteii

Îmbrăcăminte reprezintă, în sens larg, totalitatea obiectelor care îmbracă corpul omenesc (exceptând încălțăminte), iar *veșmântul* este un nume generic pentru un produs de îmbrăcăminte.

Diferitele tipuri de produse de îmbrăcăminte s-au individualizat de-a lungul epocilor istorice, odată cu evoluția vestimentației, în funcție de raportul corp - produs de îmbrăcăminte și de modul concret în care rezolvă protejarea părților principale ale corpului. Din punct de vedere anatomic, corpul uman este divizat în 5 părți principale, așa cum rezultă din figura 1.

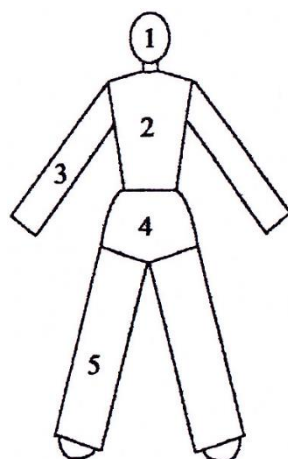


Fig. 1. Părțile principale ale corpului omenesc:

1 – cap și gât; **2** – torace; **3** – membre superioare; **4** – bazin; **5** – membre inferioare.

Legătura dintre părțile principale ale corpului și modul în care acestea pot fi protejate de un anumit tip de produs, sau o parte componentă a unui tip de produs, este următoarea:

- 1** – gluga – protejează capul și gâtul;
- 2** – vesta – protejează partea superioară a trunchiului (toracele);
- 3** – mânecile – protejează membrele superioare;
- 4** – chiloții – protejează bazinul;
- 5** – pantalonul – protejează membrele inferioare.

În figurile 2 și 3 sunt prezentate schematic desfășuratele plane ale acestor tipuri de produse sau doar părți componente de produs, care se regăsesc în structura de bază a unui tip de produs. Tipurile de bază ale produselor care protejează diferitele părți principale ale corpului sunt

structurate printr-un mod determinat de combinare a acestor tipuri sau părți componente de produs.

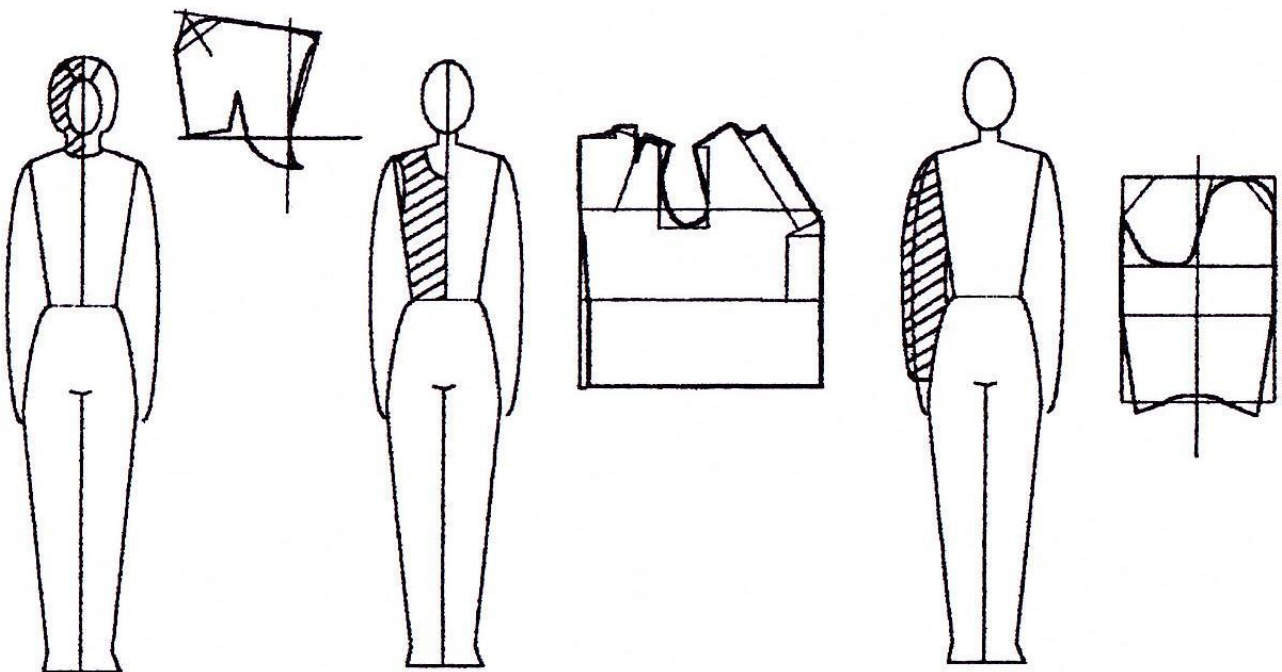
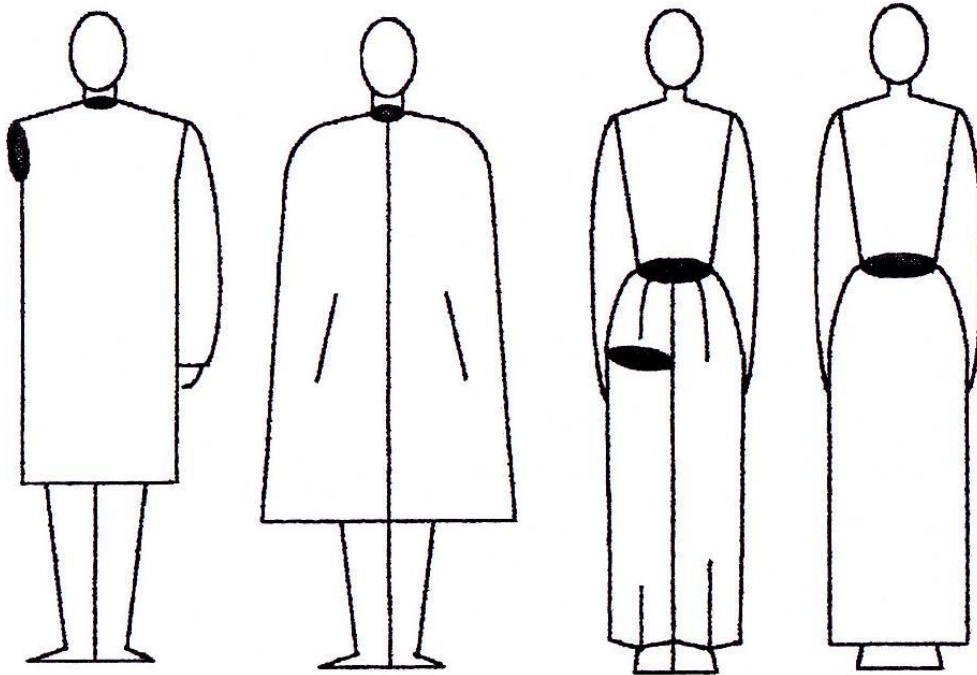


Fig. 2. Desfășuratele plane la produse cu sprijin pe umeri

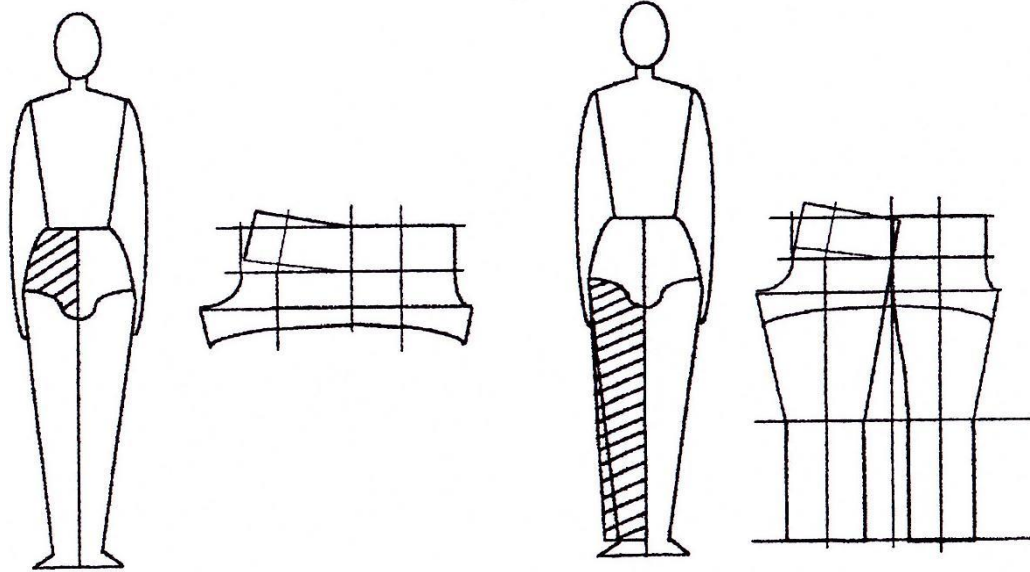


Fig. 3. **Desfășuratele plane la produse cu sprijin în talie**

În tabelul 1 se exemplifică modul în care sunt constituite unele tipuri de produse.

Tabelul 1. Constituirea tipurilor de produse din părți componente corespunzătoare părților corpului

Tipul produsului	Părți componente	Părți de corp protejate
<i>hanorac</i>	1 + 2 + 3	cap și gât, torace, membre superioare
<i>bluză, cămașă</i>	2 + 3	torace și membre superioare
<i>jachetă, sacou</i>	2 + 3 + 4	trunchi și membre superioare
<i>pantaloni</i>	4 + 5	bazin și membre inferioare
<i>rochie, palton</i>	2 + 3 + 4 + 5	torace, bazin, membre superioare și membre inferioare
<i>combinezon</i>	1 + 2 + 3 + 4 + 5	cap și gât, torace, bazin, membre superioare și membre inferioare

Acest mod de divizare permite diferențierea mulțimii produselor de îmbrăcăminte în două grupe constructive, în funcție de suprafața de sprijin a produselor pe corp: *produse cu sprijin pe umeri* și *produse cu sprijin în talie*.

Prin *suprafață de sprijin* se înțelege zona (zonele) de contact maxim corp - produs, la nivelul cărora gradul de cuprindere al corpului de către produs este maxim.



- La *produsele de îmbrăcăminte cu sprijin pe umeri* (produse care acoperă partea superioară a corpului: bluze, rochii, pulovere, sacouri, jachete, pardesie, paltoane etc.), suprafața de sprijin este delimitată superior de linia umerilor și de baza gâtului, anterior de partea cea mai proeminentă a toracelui, iar posterior de proeminența omoplaților.

- La *produsele de îmbrăcăminte cu sprijin în talie* (produse care îmbracă zona inferioară a corpului: pantaloni, fuste), suprafața de sprijin este delimitată superior de linia taliei, lateral de proeminența șoldurilor, anterior de proeminența abdomenului iar posterior de proeminența feselor.