

TEST DE EVALUARE

**DOMENIUL DE PREGĂTIRE PROFESIONALĂ: INDUSTRIE
TEXTILĂ ȘI PIELĂRIE**

**CALIFICAREA PROFESIONALĂ: TEHNICIAN ÎN INDUSTRIA
TEXTILĂ**

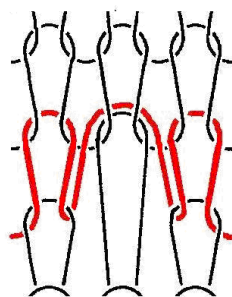
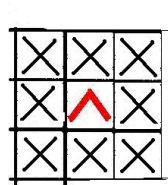
CLASA: a XI-a –LICEU TEHNOLOGIC

**MODULUL III: PROIECTAREA FIRELOR, ȚESATURILOR ȘI
TRICOTURILOR**

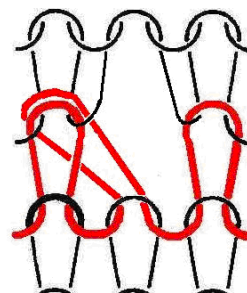
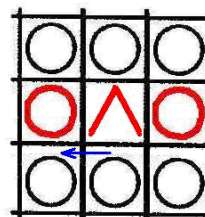
TITLUL LECȚIEI: PROIECTAREA TRICOTURILOR

AUTOR: POPESCU EMILIA RALUCA

- 1..Reprezentați un ochi normal, punând în evidență elementele componente. Definiți la alegere o parte componenta. **1p**
- 2.Definiți ochiul cu aspect față . **0,5 p**
3. Precizați categoriile de tricoturi cu desene . Definiți-le. **1,5 p**
4. Identificați structurile din figurile a) și b) și realizați o caracterizare pentru fiecare structură. **2p**

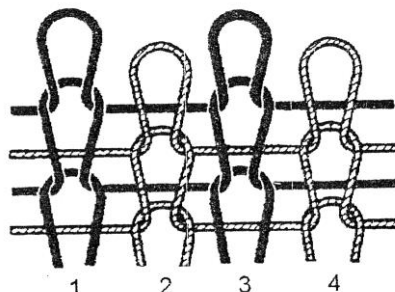


a)

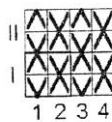


b)

5. Identificați structura de mai jos. Realizați o caracterizare a acesteia. **3p**



a)



b)

**Notă: Toate subiectele sunt obligatorii.
Se acordă 2p din oficiu.**