

**LUCRARE DE LABORATOR:
Construcția tiparelor de bază pentru produsul
cămașă pentru bărbați**

Definiție:

Cămașă (fig. 1) este un produs de îmbrăcăminte intermediară cu sprijin pe umeri, pentru bărbați, care acoperă trunchiul și membrele superioare, cu închidere pe fețe, cu guler, confecționat dintr-un singur strat de material.

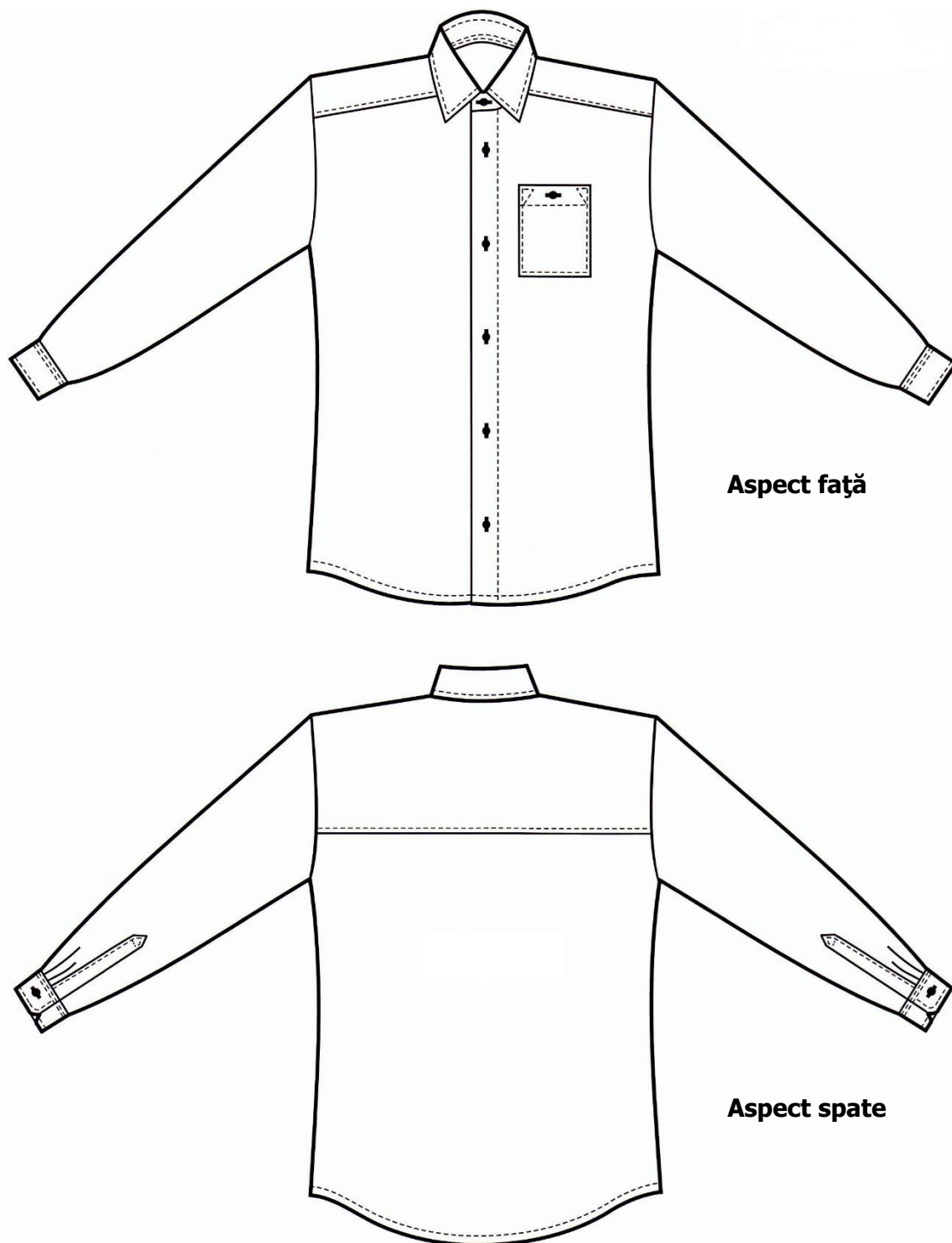


Fig. 1. Reprezentarea grafică a produsului CĂMAȘĂ PENTRU BĂRBAȚI

A. Parametri necesari construcției tiparelor de bază

Construcția tiparelor de bază prin metoda geometrică pentru produsul **cămașă pentru bărbați**, particularizată pentru corpul tip **50-II-B**, se realizează pe baza cunoașterii următorilor indicatori dimensionali, preluați din S.A. și S.T.R.:

a) Dimensiunile corpului tip (dimensiuni preluate pe corp):

Nr. crt.	Definirea parametrului	Simbol	Valoare (cm)
1	Înălțimea corpului	I_c	175
2	Perimetrul bustului	P_b	100
3	Perimetrul gâtului	P_g	41

b) Dimensiuni proprii produsului

Nr. crt.	Definirea dimensiunii	Simbol	Valoare (cm)
1	Lungimea produsului	L_{pr}	76
2	Lățimea plăcii măsurată din punctul cel mai înalt al spatelui până la linia ei terminală	l_p	9,8
3	Lungimea mânecii	L_m	60
4	Lungimea manșetei	$L_{manș}$	29
5	Lățimea manșetei	$l_{manș}$	7

c) Adaosuri

La cămașă pentru bărbați, produs de îmbrăcăminte cu sprijin pe umeri, adaosul de bază se precizează pe linia bustului și are valori dependente de silueta produsului: $A_b = 6 \div 10$ cm. Pentru cămașă cu silueta dreaptă $A_b = 10$ cm.

B. Prezentarea construcției tiparelor de bază

Construcția tiparelor de bază se realizează la scara 1:5 și începe cu trasarea unui unghi drept cu vârful notat A, corespunzător pe corp vertebrei a șaptea cervicale (punctului cervical). Linia orizontală va reprezenta orizontala de bază (linia de lățime a răscoielii gâtului la spate) iar verticala, linia de simetrie a spatelui.

B.1. Construcția spatelui (fig. 2.a)

a) Trasarea liniilor orizontale ale rețelei de bază

- linia bustului

1) înălțimea spatelui: $I_s = AB = \frac{I_c}{16} + \frac{P_b}{8} + 0,6 \text{ cm} = \frac{175}{16} + \frac{100}{8} + 0,6 = 24,03 \text{ cm}; 24,03 : 5 = 4,8 \text{ cm}$

- linia taliei

2) lungimea spatelui până la talie: $L_T = AT = \frac{I_c}{4} + 0,5 \text{ cm} = \frac{175}{4} + 0,5 = 44,25 \text{ cm}; 44,25 : 5 = 8,85 \text{ cm}$

- linia terminală

3) lungimea produsului (se preia din S.T.R.): $L_{pr} = AL = 76 \text{ cm}; 76 : 5 = 15,2 \text{ cm}$

b) Stabilirea lățimii tiparului pe linia bustului

4) lățimea spatelui: $I_s = BB_1 = 3,5 \cdot \frac{P_b}{20} + 6 \text{ cm} = 3,5 \cdot \frac{100}{20} + 6 = 23,5 \text{ cm}; 23,5 : 5 = 4,7 \text{ cm}$

5) diametrul răscoielii mânecii: $D_{rm} = B_2B_1 = 2,5 \cdot \frac{P_b}{20} + 2 \text{ cm} = 2,5 \cdot \frac{100}{20} + 2 = 14,5 \text{ cm}; 14,5 : 5 = 2,9 \text{ cm}$

6) diametrul răscoielii mânecii repartizată la spate: $I_{rms} = B_1B_3 = \frac{D_{rm}}{2} = \frac{14,5}{2} = 7,25 \text{ cm}; 7,25 : 5 = 1,45 \text{ cm}$

c) Trasarea liniilor de contur superioare pe tiparul spatelui

- linia răscoielii gâtului la spate

7) lățimea răscoielii gâtului la spate: $I_{rgs} = Aa = \frac{P_g}{6} + 0,9 \text{ cm} = \frac{41}{6} + 0,9 = 7,73 \text{ cm}; 7,73 : 5 = 1,54 \text{ cm}$

8) înălțimea răscoielii gâtului la spate: $\hat{I}_{rgs} = aG = 0,33 \cdot I_{rgs} = 0,33 \cdot 7,73 = 2,55 \text{ cm}; 2,55 : 5 = 0,51 \text{ cm}$

- linia cusăturii umărului

9) înclinarea umărului la spate: $\hat{I}_{us} = A_1a_1 = \text{cst.} = 1,5 \text{ cm}; 1,5 : 5 = 0,3 \text{ cm}$

10) lungimea cusăturii umărului: $I_u = GU = Ga_1 + 1 \text{ cm} = 16,25 + 1 = 17,25 \text{ cm}; 17,25 : 5 = 3,45 \text{ cm}$

- linia răscoielii mânecii

11) R, punct de contur: $B_1R = \frac{P_b}{20} + 3 \text{ cm} = \frac{100}{20} + 3 = 8 \text{ cm}; 8 : 5 = 1,6 \text{ cm}$

12) R₁, punct de contur situat pe bisectoarea unghiului $\sphericalangle A_1B_1B_3$: $B_1R_1 = \text{cst.} = 3 \text{ cm}; 3 : 5 = 0,6 \text{ cm}$

d) Construcția plăcii

13) lățimea plăcii măsurată din punctul cel mai înalt al spatelui până la linia ei terminală (se preia din S.T.R.): $I_p = GP = 9,8 \text{ cm}; 9,8 : 5 = 1,96 \text{ cm}$

14) P₃, punct de contur: $P_1P_3 = \text{cst.} = 1 \text{ cm}; 1 : 5 = 0,2 \text{ cm}$

B.2. Construcția feței

a) Dimensionarea tiparului pe linia bustului

15) lățimea răscoielii mânecii repartizată la față: $I_{rmf} = B_3B_2 = \frac{D_{rm}}{2} = \frac{14,5}{2} = 7,25 \text{ cm}; 7,25 : 5 = 1,45 \text{ cm}$

16) lățimea feței: $l_f = B_2B_4 = \frac{P_b}{5} + 2 \text{ cm} = \frac{100}{5} + 2 = 22 \text{ cm}; 22 : 5 = 4,4 \text{ cm}$

b) Trasarea liniilor de contur superioare pe tiparul spatelui

17) înălțimea feței: $I_f = B_2A_2 = I_s + 2,5 \text{ cm} = 24,03 + 2,5 = 26,53 \text{ cm}; 26,53 : 5 = 5,3 \text{ cm}$
- linia răscoielii gâtului

18) lățimea răscoielii gâtului la față: $l_{rgf} = A_3G_1 = l_{rgs} + 0,9 \text{ cm} = 7,73 + 0,9 = 8,63 \text{ cm}; 8,63 : 5 = 1,72 \text{ cm}$

19) înălțimea răscoielii gâtului la față: $\hat{l}_{rgf} = A_3G_2 = l_{rgf} = 8,63 \text{ cm}; 8,63 : 5 = 1,72 \text{ cm}$
- linia cusăturii umărului

20) înclinarea umărului la față: $\hat{l}_{uf} = A_2a_2 = \text{cst.} = 4,5 \text{ cm}; 4,5 : 5 = 0,9 \text{ cm}$

21) lungimea cusăturii umărului: $G_1U_1 = GU = l_{usparte} = 17,25 \text{ cm}; 17,25 : 5 = 3,45 \text{ cm}$
- linia răscoielii mânecii

22) R_2 , punct de contur: $B_2R_2 = \frac{P_b}{20} + 3 \text{ cm} = \frac{100}{20} + 3 = 8 \text{ cm}; 8 : 5 = 1,6 \text{ cm}$

23) R_3 , punct de contur situat pe bisectoarea unghiului $\sphericalangle A_2B_2B_3$: $B_2R_3 = \text{cst.} = 2,5 \text{ cm}; 2,5 : 5 = 0,5 \text{ cm}$

c) Cambrarea pe linia taliei

24) T_3, T_4 , puncte ajutoare: $T_1T_3 = T_1T_4 = \text{cst.} = 1,5 \text{ cm}; 1,5 : 5 = 0,3 \text{ cm}$

d) Definitivarea liniei terminale

25) l , punct de contur: $L_1l = \text{cst.} = 5 \text{ cm}; 5 : 5 = 1 \text{ cm}$

26) L_3, L_4 , puncte de contur: $L_1L_3 = L_1L_4 = 10 \text{ cm}$ (valoare dependentă de model); $10 : 5 = 2 \text{ cm}$

e) Definitivarea plăcii (fig. 2.b)

27) G_1', P_1' , puncte ajutoare: $U_1P_1' = G_1G_1' = \text{cst.} = 3 \text{ cm}; 3 : 5 = 0,6 \text{ cm}$

B.3. Construcția tiparului mânecii (fig. 3.a)

a) Trasarea liniilor orizontale ale rețelei de bază

- linia de adâncime a răscoielii mânecii

28) înălțimea capului mânecii: $I_{cm} = AB = \frac{P_{rm}}{3} - 4 \text{ cm} = \frac{50}{3} - 4 = 12,66 \text{ cm}; 12,66 : 5 = 2,53 \text{ cm}$

29) perimetrul răscoielii mânecii (se preia de la tiparele feței și spatelui prin măsurarea conturului răscoielii mânecii): $P_{rm} = 50 \text{ cm}; 50 : 5 = 10 \text{ cm}$

- linia terminală

30) lungimea mânecii: $L_m' = AL = L_m - l_{mans} + 2 \text{ cm} = 60 - 7 + 2 = 55 \text{ cm}; 55 : 5 = 11 \text{ cm}$

b) Stabilirea lățimii mânecii la profunzime

31) B_1, B_2 , puncte de contur: $BB_1 = BB_2 = \frac{P_{rm}}{3} + 4,5 \text{ cm} = \frac{50}{3} + 4,5 = 21,16 \text{ cm}; 21,16 : 5 = 4,23 \text{ cm}$

cm

c) Trasarea conturului capului mânecii

- 32) b, punct de contur: $Ab = B_2b = \frac{Ab_2}{2} = \frac{24,5}{2} = 12,25 \text{ cm}; 12,25 : 5 = 2,45 \text{ cm}$
- 33) b_1 , punct ajutător: $Ab_1 = bb_1 = \frac{Ab}{2} = \frac{12,25}{2} = 6,125 \text{ cm}; 6,125 : 5 = 1,225 \text{ cm}$
- 34) b_1' , punct de contur: $b_1b_1' = \text{cst.} = 1 \text{ cm}; 1 : 5 = 0,2 \text{ cm}$
- 35) b_2 , punct ajutător: $bb_2 = b_2B_2 = \frac{B_2b}{2} = 6,125 \text{ cm}; 6,125 : 5 = 1,225 \text{ cm}$
- 36) b_2' , punct de contur: $b_2b_2' = \text{cst.} = 0,5 \text{ cm}; 0,5 : 5 = 0,1 \text{ cm}$
- 37) a, punct ajutător: $Aa = B_1a = \frac{AB_1}{2} = 12,25 \text{ cm}; 12,25 : 5 = 2,45 \text{ cm}$
- 38) a_1 , punct de contur: $aa_1 = \text{cst.} = 2 \text{ cm}; 2 : 5 = 0,4 \text{ cm}$

d) Definitivarea conturului liniei terminale

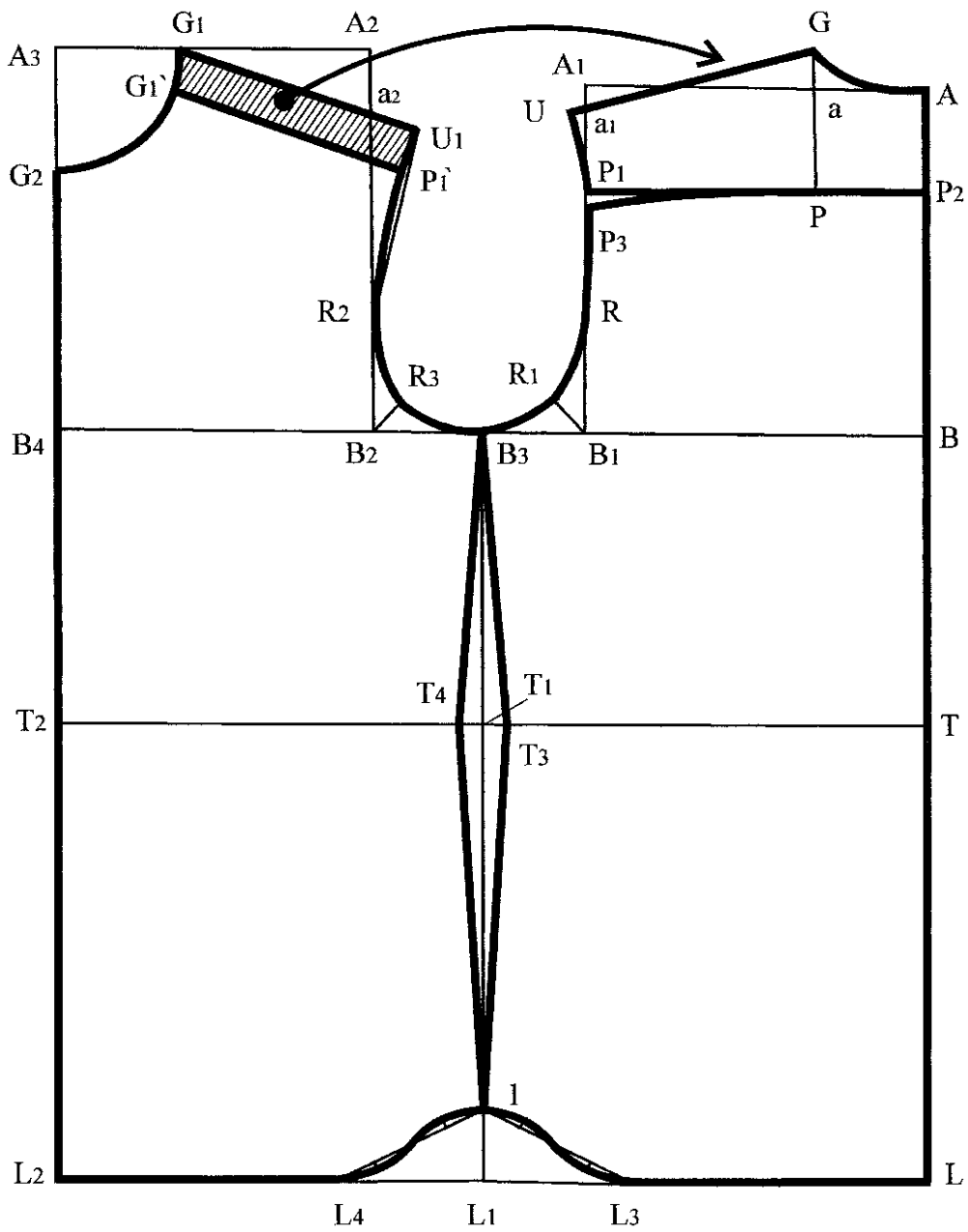
- 39) lățimea mânecii pe linia terminală: $L_1L_2 = L_{\text{manș}} + A_f = 29 + 2 = 31 \text{ cm}; 31 : 5 = 6,2 \text{ cm}$
- 40) adaos pentru falduri: $A_f = l = \text{cst.} = 2 \text{ cm}; 2 : 5 = 0,4 \text{ cm}$
- 41) poziționarea șlițului: $L_1l_1 = \frac{LL_1}{3} = \frac{15,5}{3} = 5,16 \text{ cm}; 5,16 : 5 = 1,03 \text{ cm}$
- 42) lungimea șlițului: $l_1l_2 = (10 \div 15) \text{ cm}; l_1l_2 = 12,5 \text{ cm}; 12,5 : 5 = 2,5 \text{ cm}$
- 43) c, d, puncte ajutătoare: $L_1c = cL = L_2d = dL = \frac{LL_1}{2} = \frac{15,5}{2} = 7,75 \text{ cm}; 7,75 : 5 = 1,55 \text{ cm}$
- 44) c' , d' , puncte de contur: $cc' = dd' = \text{cst.} = 0,5 \text{ cm}; 0,5 : 5 = 0,1 \text{ cm}$

B.4. Construcția manșetei (fig. 3.b)

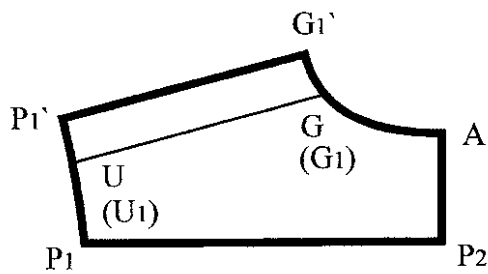
- 45) lungimea manșetei (se preia din S.T.R.): $L_{\text{manș}} = L_1L_2 = 29 \text{ cm}; 29 : 5 = 5,8 \text{ cm}$
- 46) lățimea manșetei (se preia din S.T.R.): $l_{\text{manș}} = L_1L_1' = 7 \text{ cm}; 7 : 5 = 1,4 \text{ cm}$

B.5. Construcția gulerului (fig. 4)

- 47) lungimea gulerului: $AB = \frac{P_g}{2} + 0,5 \text{ cm} = \frac{41}{2} + 0,5 = 21 \text{ cm}; 21 : 5 = 4,2 \text{ cm}$
- 48) B_1 , punct ajutător: $BB_1 = \text{cst.} = 1,5 \text{ cm}; 1,5 : 5 = 0,3 \text{ cm}$
- 49) g, punct de contur: $Bg = \frac{AB}{4} = \frac{21}{4} = 5,25 \text{ cm}; 5,25 : 5 = 1,05 \text{ cm}$
- 50) g_1 , punct de contur: $gg_1 = \text{cst.} = 2 \text{ cm}; 2 : 5 = 0,4 \text{ cm}$
- 51) g_2 , punct ajutător: $g_1g_2 = \frac{AB}{2} = \frac{21}{2} = 10,5 \text{ cm}; 10,5 : 5 = 2,1 \text{ cm}$
- 52) g_2' , punct de contur: $g_2g_2' = \text{cst.} = 1 \text{ cm}; 1 : 5 = 0,2 \text{ cm}$
- 53) A_1 , punct de contur: $AA_1 = \text{cst.} = 1,5 \text{ cm}; 1,5 : 5 = 0,3 \text{ cm}$
- 54) B_2 , punct de contur: $B_1B_2 = \text{cst.} = 1 \text{ cm}; 1 : 5 = 0,2 \text{ cm}$
- 55) g_4 , punct de contur: $g_3g_4 = \text{cst.} = 2,5 \text{ cm}; 2,5 : 5 = 0,5 \text{ cm}$
- 56) g_5 , punct de contur: $g_4g_5 = \text{cst.} = 0,5 \text{ cm}; 0,5 : 5 = 0,1 \text{ cm}$
- 57) A_2 , punct de contur: $A_1A_2 = \text{cst.} = 2,5 \text{ cm}; 2,5 : 5 = 0,5 \text{ cm}$
- 57) A_3 , punct de contur: $A_2A_3 = \text{cst.} = 4 \text{ cm}; 4 : 5 = 0,8 \text{ cm}$



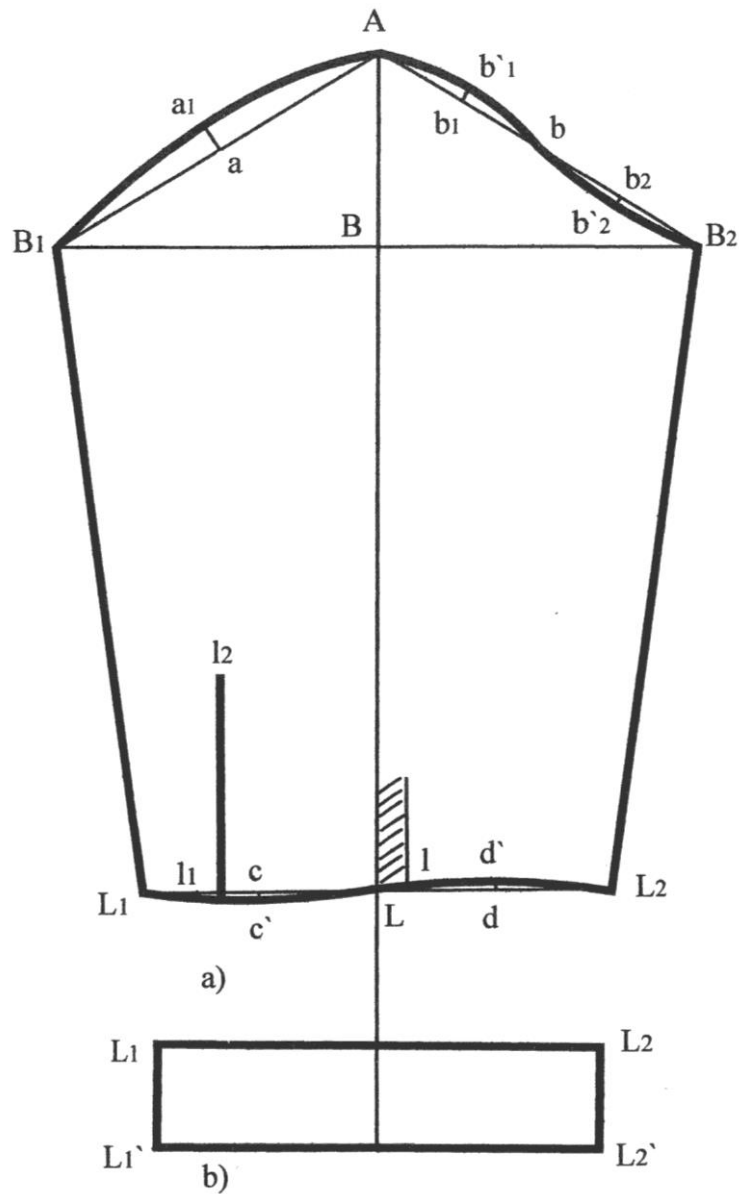
a)



b)

Fig. 2. CĂMAȘĂ PENTRU BĂRBAȚI – tipar de bază: a) față - spate
b) platcă

Mărimea 50-II-B
Scara 1:5



**Fig. 3. a) Tipar de bază – mânecă pentru produsul CĂMAȘĂ PENTRU BĂRBAȚI
 b) Tipar de manșetă**

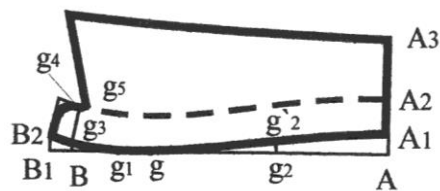


Fig. 4. Tipar de bază – guler pentru produsul CĂMAȘĂ PENTRU BĂRBAȚI

**Mărimea 50-II-B
 Scara 1:5**