

Domeniul de pregătire de bază: Electric

Modulul: MIII – Măsurări electrice în c.c.

Clasa a IX-a, Liceu și Școală profesională

Titlul lecției: Măsurarea intensității curentului electric continuu cu ampermetrul

Profesor: Emilia-Maria Galoș, Colegiul Tehnic Energetic, Cluj-Napoca

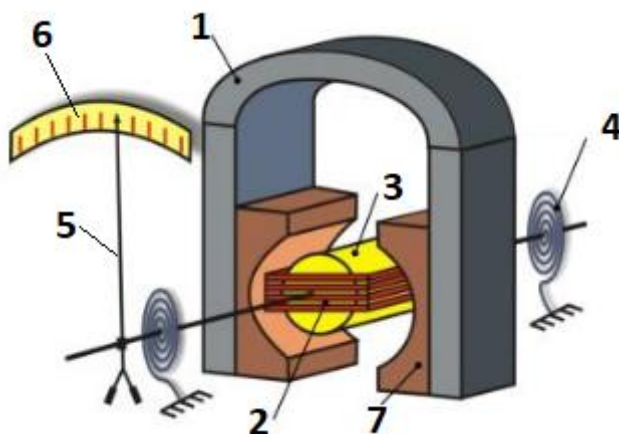
FIȘA DE LUCRU

Măsurarea intensității curentului continuu

1. Completați tabelul următor:

Simbol	Denumire aparat	Utilizări	Tipul curentului in care se folosește
			
			
			
			

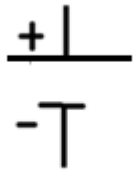
2. Referitor la aparatul magnetoelectric:



a) Identificați părțile componente 1-7

b) Explicați principiul de funcționare

3. Realizați o schemă electrică de măsurare a intensității curentului electric continuu cu ajutorul componentelor următoare:



4. Identificați componentele următoare și realizați montajul de măsurare a intensității curentului electric continuu:



5. Calculați constanta ampermetrului pe domeniul de 3 A.

K=